

G= 87,57

G= 88,5

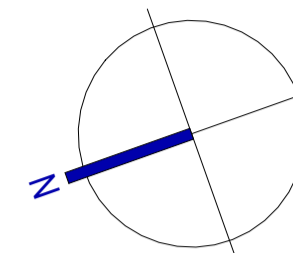
Frágangur á lóðarmörkum skal gerður í samráði við aðliggjandi lóðarhafa

24,22

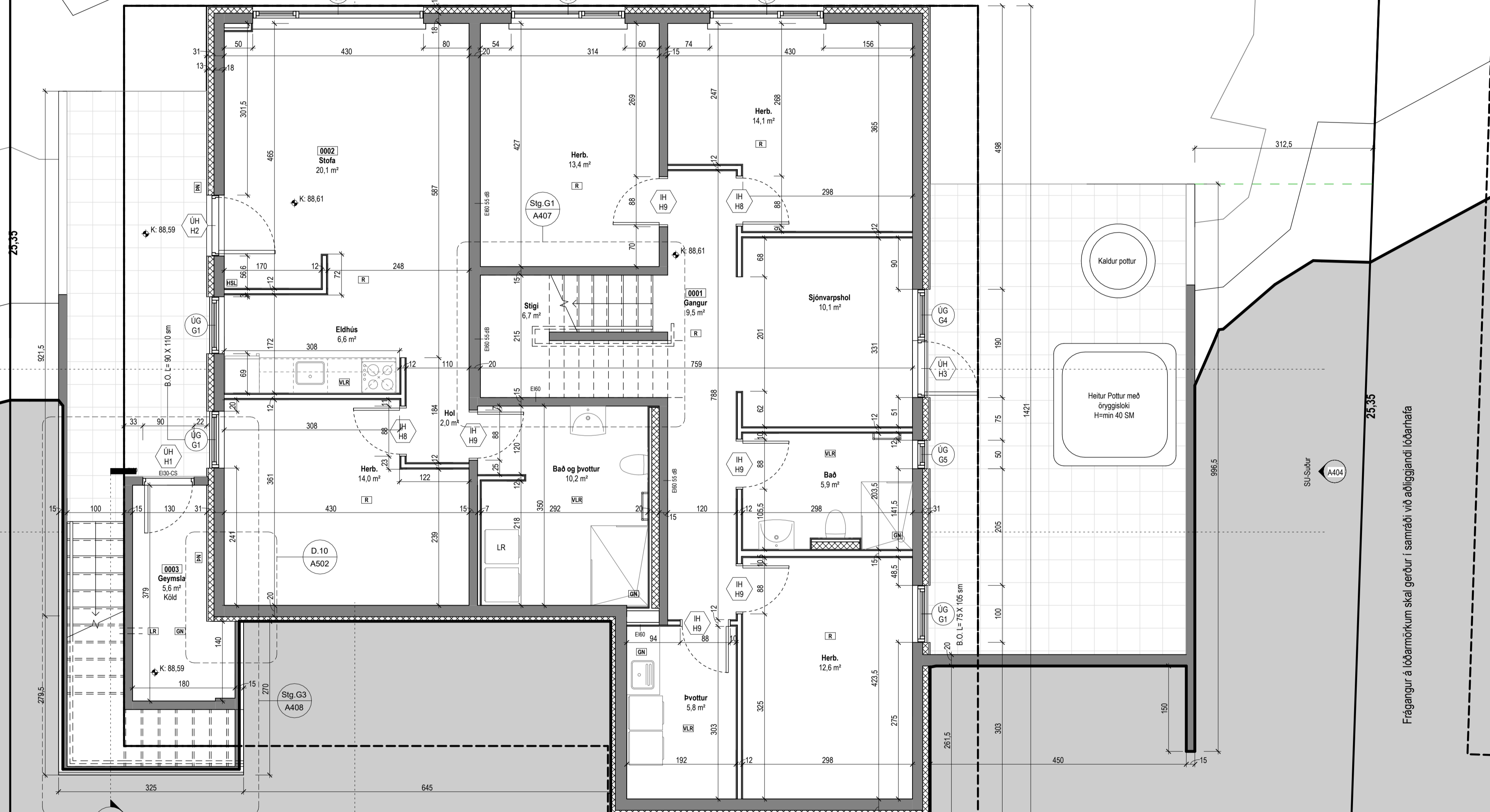
A404
SU-Austur

S.3
A406

S.4
A406



Frágangur á lóðarmörkum skal gerður í samráði við aðliggjandi lóðarhafa



S.2
A405

A404

S.1
A405

Stig S2
A408

G= 91,20

G= 91,77

23,36

Grunnmynd jarðhæð
1 : 50

Virkisás

Tákn			
GN	= Gólfburfall	Brunatákn	
BN	= Þakburfall	Veggir og hæðskil	
SN	= Svæðuburfall	EI60	
LR	= Loftfresting	A-EI60	
VLR	= Vekruin loftfresting	A-EI120	
PK	= Póstkassar	REI60	
NL	= Neyðarfjós	REI120	
BO	= Björgunarop	A-REI120	
R	= Rýskynjari	A-REI120	
HSL	= Handslökktækni		
ÚT	= Merktur útgangur		
HV	= Hitaveita		
VV	= Vátaveita		
RR	= Rafmagnveita		
ÚK	= Útkrani		
DS	= Dyrasimi		
BS	= Dyrasimi		
BS	= Felliðgi við björgunarop		
BS	= Brunaslanga		
BS	= Sligleðsla		
BS	= Sligleðsla út		
BS	= Sligleðsla brunavörnarkerfis		
BS	= Inntak		
BS	= Bilastæði fyrir fatlaða		
		Hurðir	
		E30-CS	
		EI30-CS	
		EI60-CS	
		Gluggar	
		E30	



Valhönnun
Laugavegur 178 - 105 RÁ - Netfang valhonnun@valhonnun.is - Síðisími 542060068214240

Virkisás 22, Hafnarfjörður

Landnúmer: 234400 Einbýli

Grunnmynd jarðhæðar

Sérupprættir

Hönnun: Verknúmer: 24022E

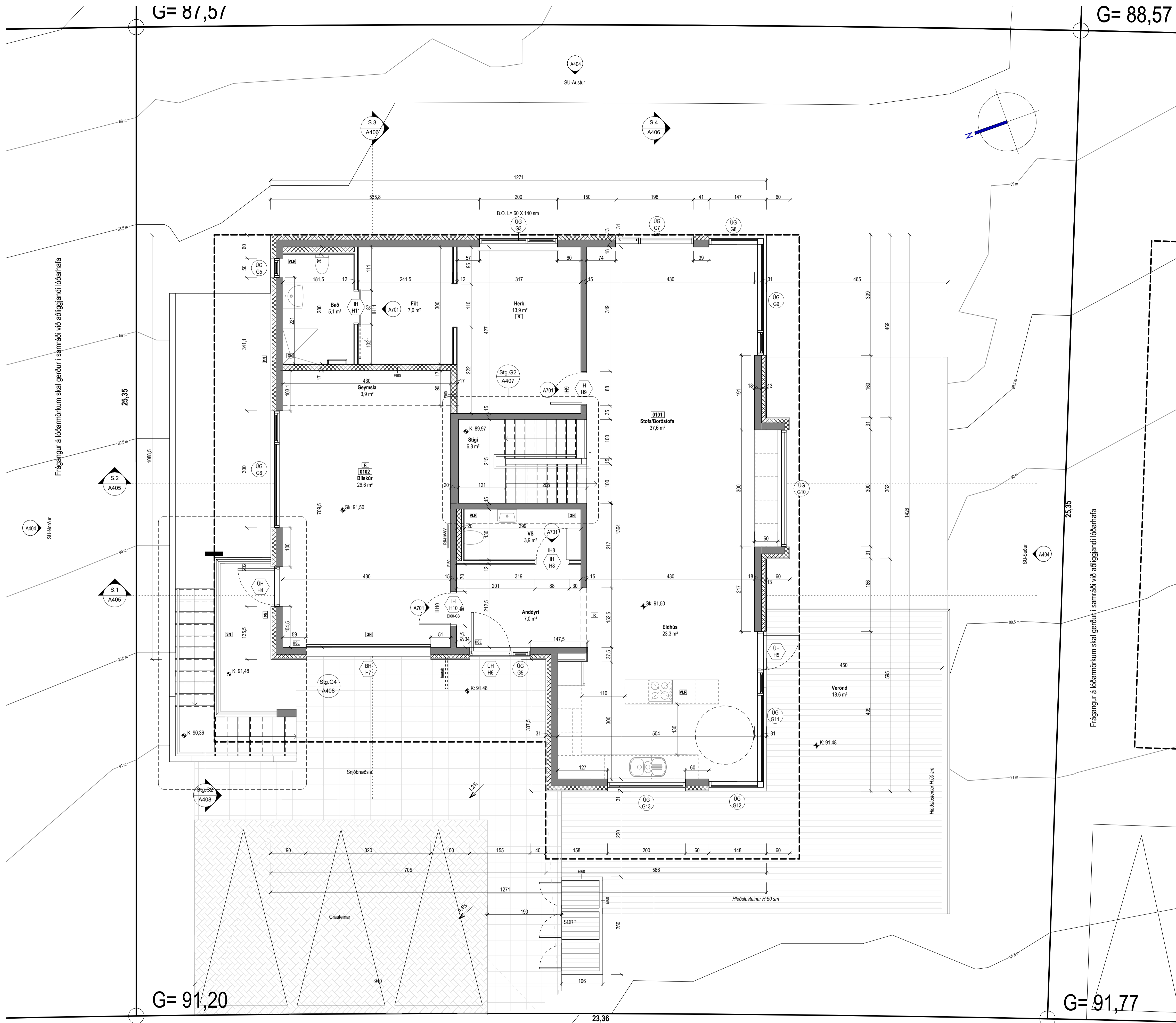
Mælikvæði: 1 : 50

Dagsetning: 10.09.2024

Blað: Útgáfa:

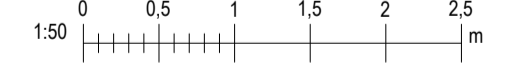
A401

Tákn			
GN	= Gólfurfall	Brunatákn	
BN	= Þakurfall	EI60	Veggir og hæðskil
SN	= Svæðurfall	EI90	
LR	= Loftfresting	A-EI60	
VLR	= Vélkúin loftfresting	A-EI120	
PK	= Póstkassar	REI60	
NL	= Neyðarfjós	REI120	
BO	= Björgunartop	A-REI120	
R	= Ráðgjafarstjóri	A-REI120	
HSL	= Hæðslökvtæki	A-REI120	
ÚT	= Merkur útgangur		
HV	= Hitaveita		
VV	= Vátaveita		
RR	= Rafmagnaveita		
ÚK	= Útkrani		
DS	= Dyrasími		
BS	= Dyrasími		
BS	= Felli vöð björgunartop		
BS	= Brunaslanga		
BS	= Sligjólða		
BS	= Sligjólða út		
BS	= Sligjólða brunavörðunarkerfis		
BS	= Inntak		
BS	= Bilastæði fyrir fatlaða		
		Hurðir	
		EI30-CS	
		EI30-CS	
		EI60-CS	
		EI60-CS	
		Gluggar	
		E30	



Grunnmynd 1.hæðar

1:50



Valhönnun
Laugavegur 178 - 105 RÁ - Netfang valhonnun@valhonnun.is - Síðisímanúmer 542060069214249

Virkisás 22, Hafnarfjörður

Landnúmer: 234400 Einbýli

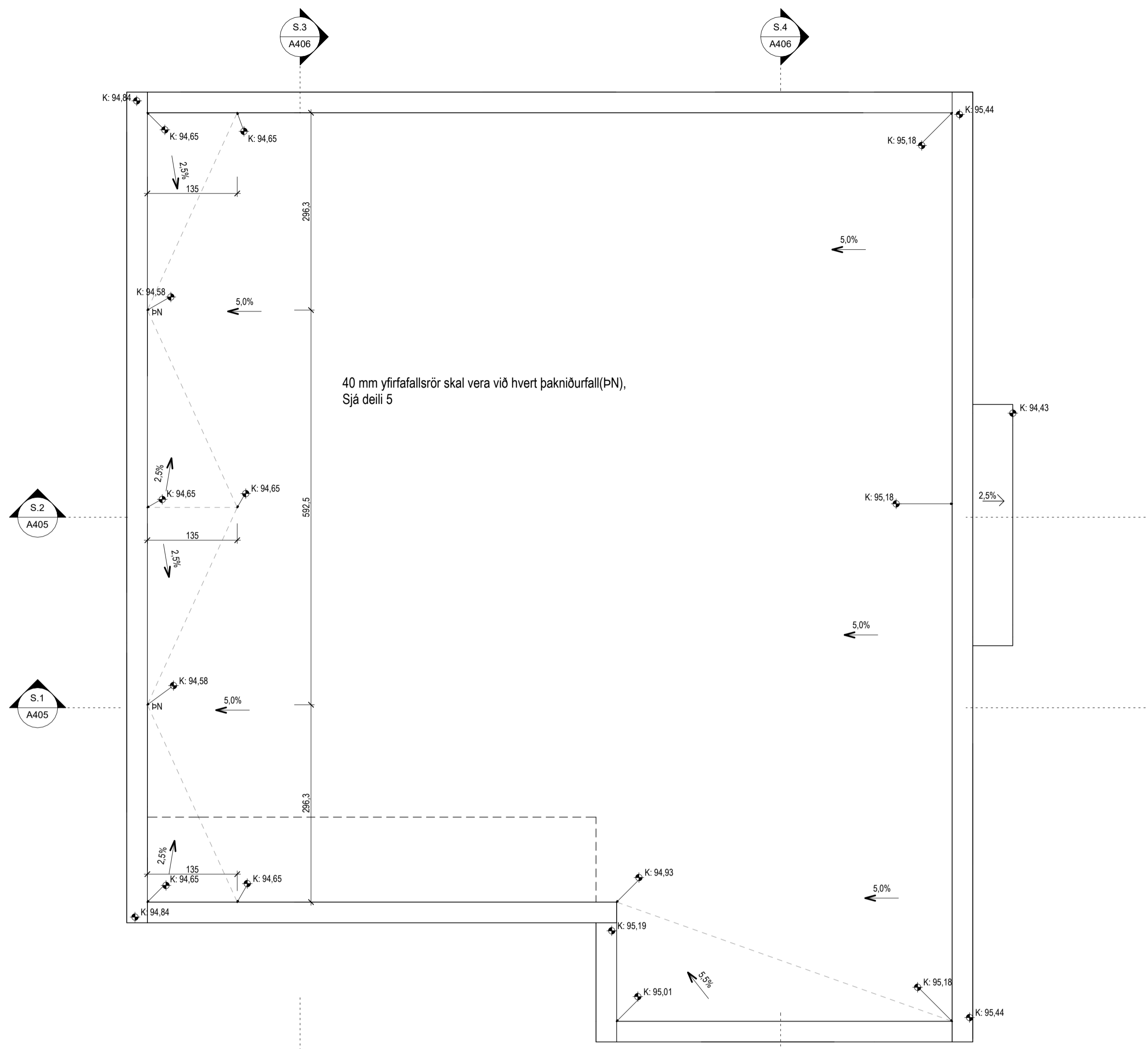
Grunnmynd 1.hæðar

Sérupprættir

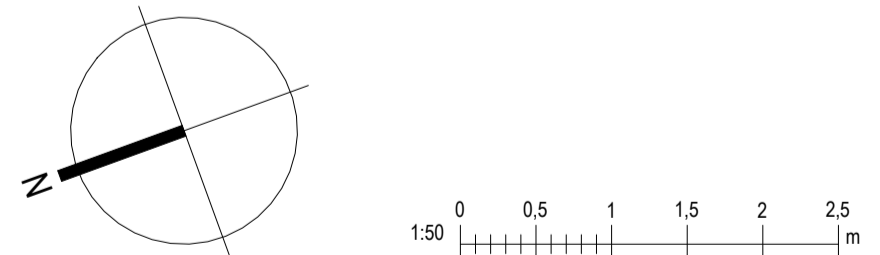
Hönnun:	Verknumér:	24022E
Valtur Pólr Sigurðsson, kt.060380-3179	Mælikvæði:	1:50
Samþykkt:	Dagsetning:	10.09.2024
	Bláð:	Útgáfa:
		A402

Teikningaskrá - Séruppdrættir										
Númer	Blað	Verklutí	Dagsetning	Teiknað	Yfirfarið	Útgáfa			Lýsing	
						Númer	Dagsetning	Nafn		
Séruppdrættir										
1	A401	Grunnmynd jarðhæðar	06.11.2024	VÞS	HI,VÞS					
2	A402	Grunnmynd 1.hæðar	06.11.2024	VÞS	HI,VÞS					
3	A403	Þakplan - Teikniskrá	06.11.2024	VÞS	HI,VÞS					
4	A404	Útítt	06.11.2024	VÞS	HI,VÞS					
5	A405	Snið 1-2	06.11.2024	VÞS	HI,VÞS					
6	A406	Snið 3-4	06.11.2024	VÞS	HI,VÞS					
7	A407	Stigateikning - Inni	06.11.2024	VÞS	HI,VÞS					
8	A408	Stigateikning - Úti	06.11.2024	VÞS	HI,VÞS					
9	A501	Deili 1-7	06.11.2024	VÞS	HI,VÞS					
10	A502	Deili 8-9	06.11.2024	VÞS	HI,VÞS					
11	A701	Glugga- og hurðateikning	06.11.2024	VÞS	HI,VÞS					

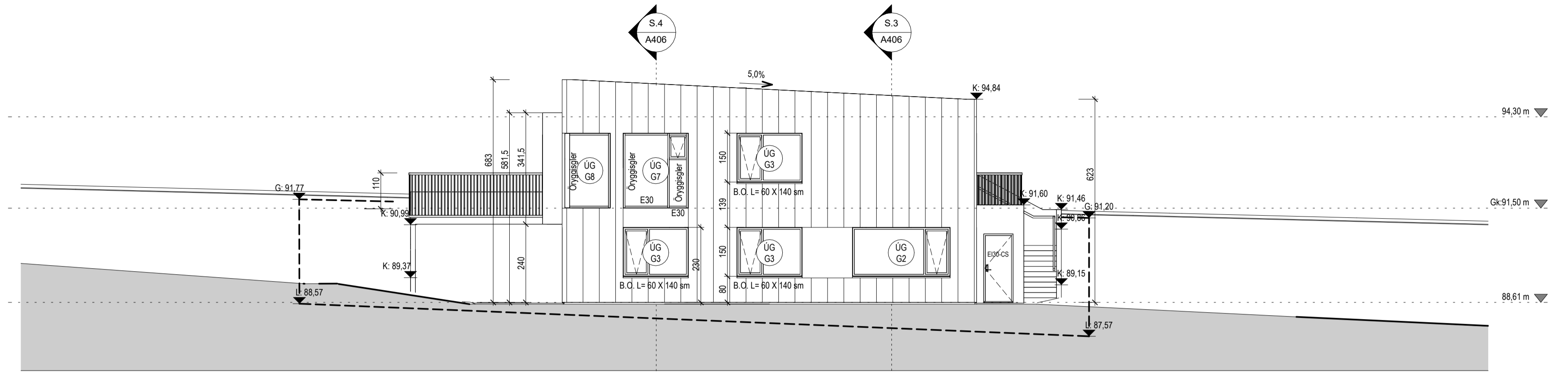
Tákn		
GN	= Gólfúrfall	Brunatákn
ÞN	= Þakniðurfall	EI60
SN	= Svænaníðurfall	EI90
LR	= Loftrásing	A-EI60
VLR	= Vélknúin loftrásing	A-EI120
PK	= Þóskassar	REI60
NL	= Neyðarljós	REI120
BO	= Þjörgunarop	A-REI120
R	= Ráðgjafarstjóri	A-REI120
HSL	= Handstöðkvíttæki	A-REI120
ÚT	= Merkur útgangur	
HV	= Hitaveita	Hurðir
VV	= Vátaveita	E30-CS
RR	= Ráfmagnaveita	E30-CS
ÚK	= Útkrani	E30-CS
DS	= Dyrasími	E30-CS
BS	= Dyrasími	Gluggar
BO	= Fellið við þjörgunarop	E30
BR	= Brunaslanga	
SD	= Stigleiðsla	
SD	= Stigleiðsla út	
SD	= Stjórnstöð brunavörðunarkerfis	
SD	= Inntak	
SD	= Bilastæði fyrir fatlaða	



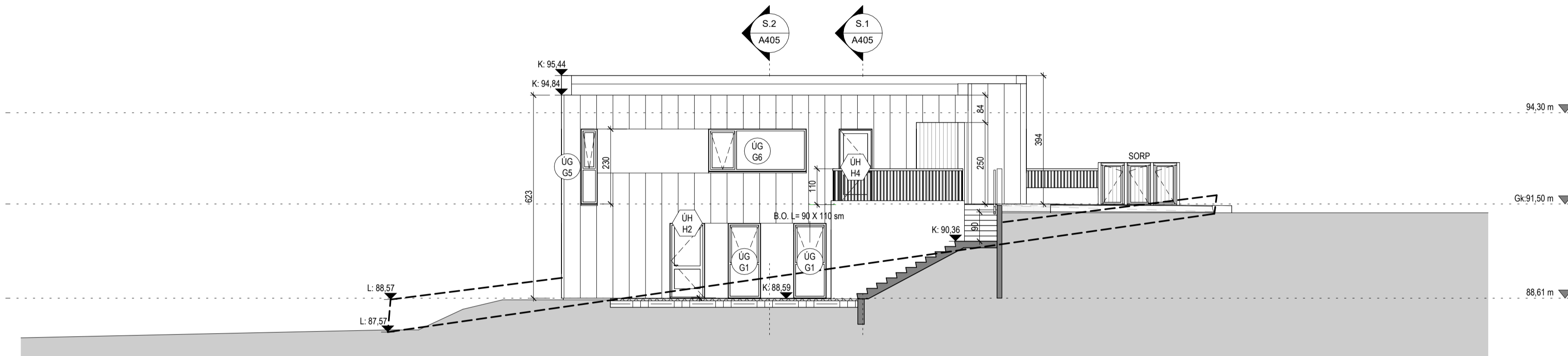
Þakplan
1 : 50



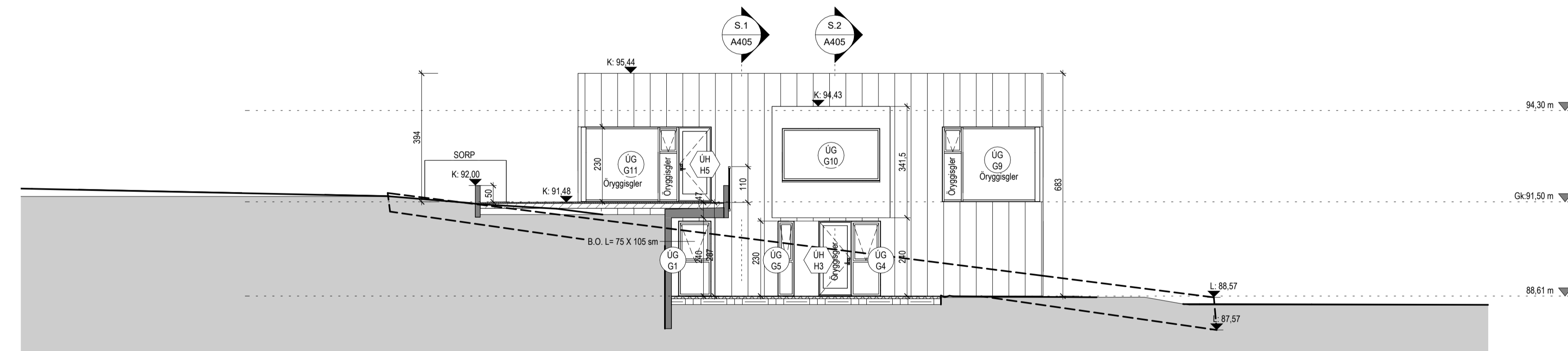
Séruppdrættir	
Hönnun:	Verknúmer: 24022E
Valur Þór Sigurðsson, kt.060380-3179	Mælikvæði: 1 : 50
Samþykkt:	Dagsetning: 10.09.2024
	Bláð: Útgáfa:
	A403



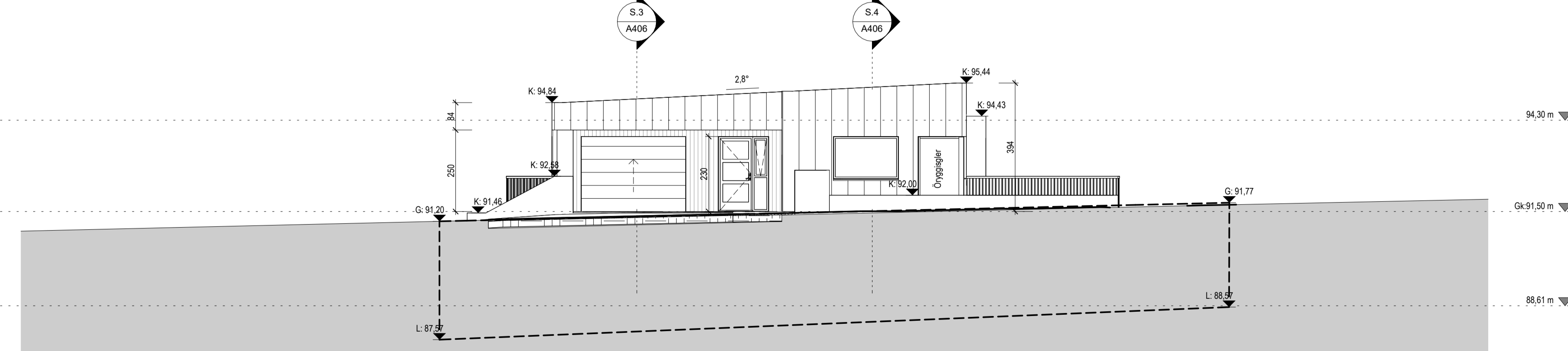
Austur útlit
1:100



Norður útlit
1:100

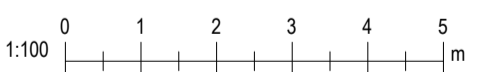


Suður útlit
1:100

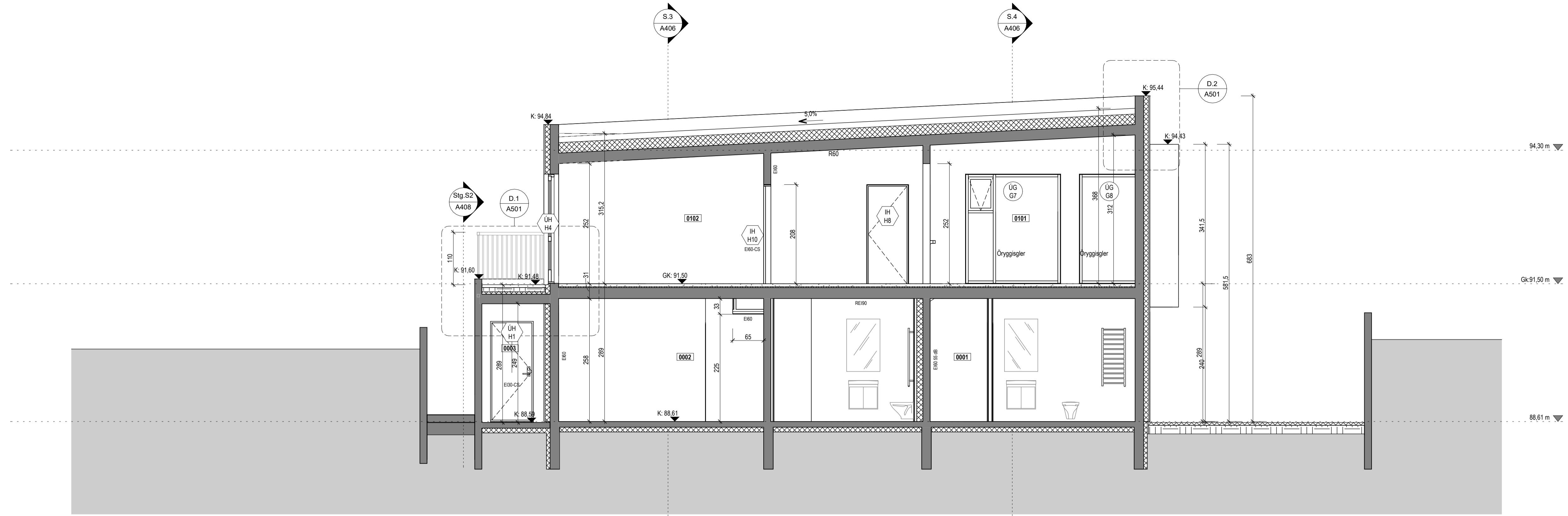


Vestur útlit
1:100

Tákn			
GN	= Gólfúrfall	Brunatákn	
BN	= Þakúrfall	EI60	Veggir og hæðskil
SN	= Svænanúrfall	EI90	
LR	= Loftrásing	A-EI60	
VLR	= Vélknúin loftrásing	A-EI120	
PK	= Póskassar	REI60	
NL	= Neyðarfjós	REI120	
BO	= Björgunarpop	A-REIM120	
R	= Reykskýrnjafi		
HSL	= Handslökktækni		
ÚT	= Merkur útgangur		
HV	= Hitaveita	Hurðir	
VV	= Vátaveita	E30-CS	
RR	= Rafmagnaveita	E30-CS	
ÚK	= Útkrani	EI60-CS	
DS	= Dyrasími		
DS	= Dyrasími		
BS	= Fellið við björgunarpop	Gluggar	
BS	= Brunaslanga	E30	
OS	= Sligleðsla		
OS	= Sligleðsla út		
IS	= Stjórnstöð brunavörðunarkerfis		
IS	= Inntak		
IS	= Bilastæði fyrir fatlaða		

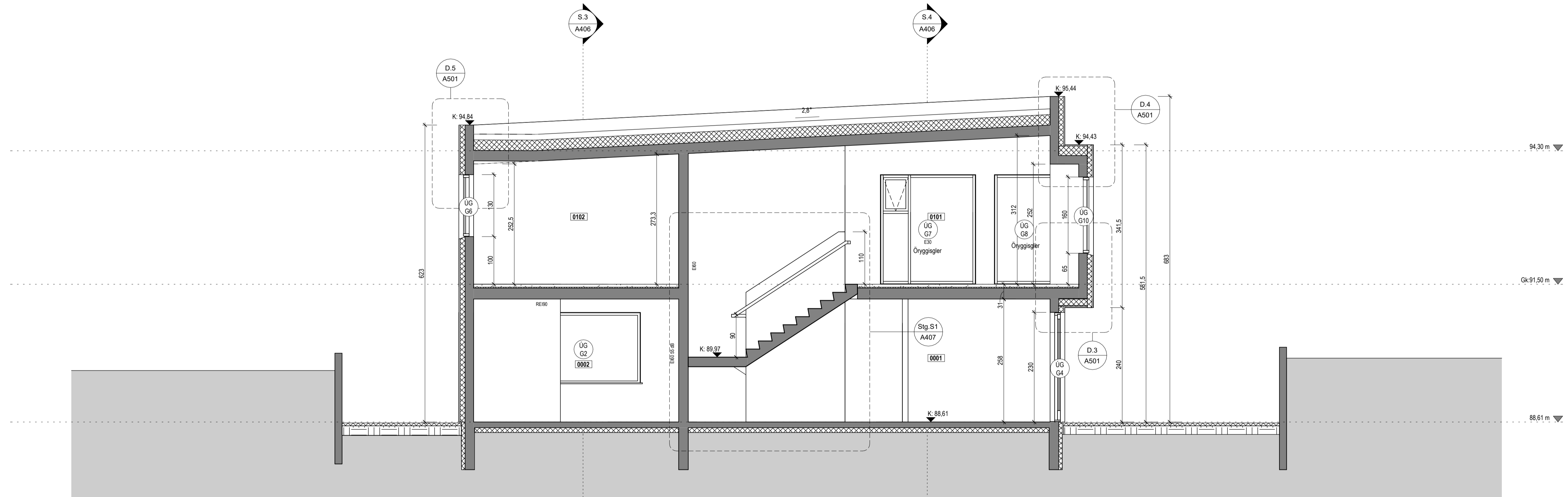


Landnúmer: 234400	Útlit
Sérupprættir	
Hönnun: Valur Pór Sigurðsson, kt.060380-3179	Verknúmer: 24022E
Samþykkt:	Mælikvæði: 1:100
	Dagsetning: 10.09.2024
	Blað: Útgáfa:
	A404

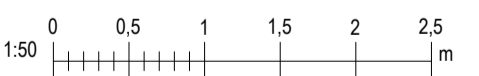


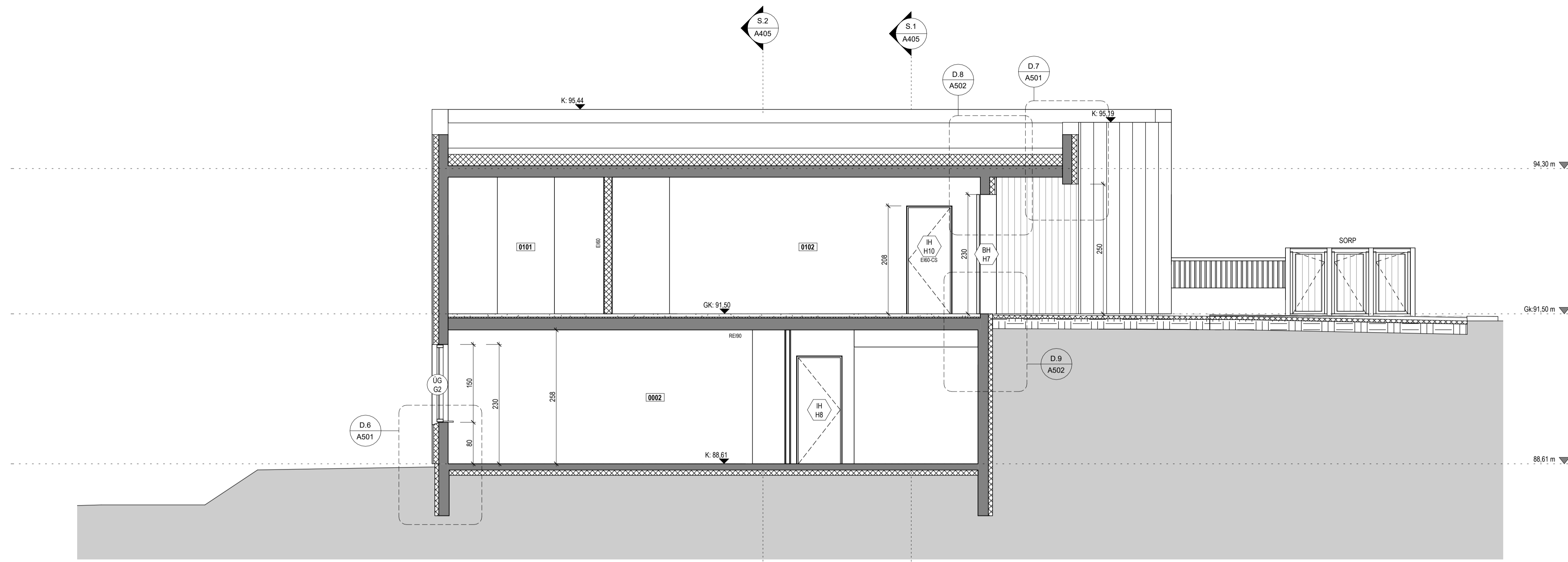
Snið 1
1:50

Tákn			
GN	= Gólfburfall	Brunatákn	
PN	= Þakburfall	Veggir og hæðaskil	
SN	= Svænanburfall	EI60	
LR	= Loftrásing	E90	
VLR	= Vélknúin loftrásing	A-EI60	
PK	= Póstkassar	A-EI120	
NL	= Neyðarljós	REI60	
BO	= Björgunartop	REI120	
R	= Ráfskýrnari	A-REI120	
HSL	= Hándslökkitæki	A-REI120	
ÚT	= Merkur útgangur		
HV	= Hitaveita	Hurðir	
VV	= Vátaveita	E30-CS	
RR	= Rafmagnaveita	E30-CS	
ÚK	= Útkrani	EI60-CS	
DS	= Dyrasími		
DS	= Dyrasími	Gluggar	
RS	= Rafs	E30	
BO	= Fellið við björgunartop		
	= Brunaslanga		
	= Sligleidsía		
	= Sligleidsía út		
	= Stjórnstöð brunavörðunarkerfis		
	= Inntak		
	= Bilastæði fyrir fatlaða		

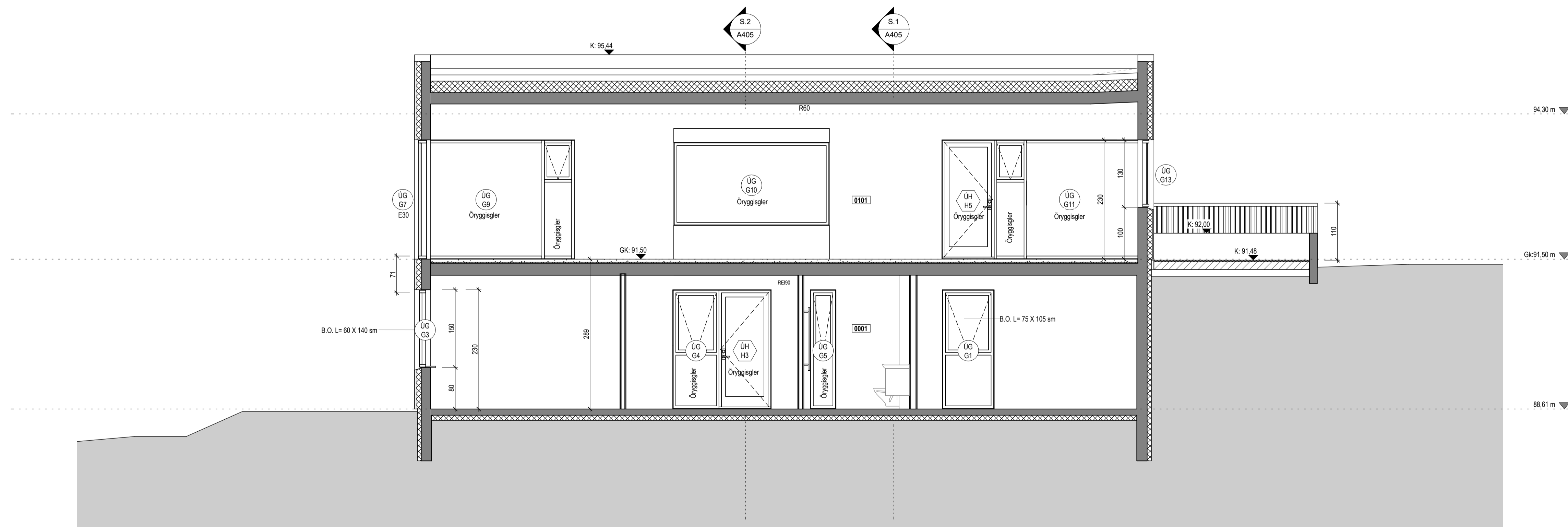


Snið 2
1:50



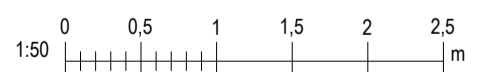


Snið 3
1 : 50



Snið 4
1 : 50

Tákn			
GN	= Gólfurfall	Brunatákn	
PN	= Þakurfall	E60	Veggir og hæðskil
SN	= Svæðurfall	E80	
LR	= Loftfæsting	A-E60	
VLR	= Velkomin loftfæsting	A-E120	
PK	= Póskassar	RE60	
NL	= Neyðarfjós	RE120	
BO	= Björgunarpop	A-REM120	
R	= Reykskiptari		
HSL	= Handslökktækni		
ÚT	= Merktur útgangur		
HV	= Hitaveita		
VV	= Vátaveita		
RR	= Rafmagnaveita		
ÚK	= Útkrani		
DS	= Dyrasími		
DS	= Dyrasími		
RS	= Fellið við björgunarpop		
RS	= Brunaslanga		
○	= Sligleðsla		
○	= Sligleðsla út		
□	= Stjórnstöð brunavörðunarkerfis		
□	= Inntak		
□	= Bilastæði fyrir fatlaða		



Landnúmer: 234400	Einbýli
Snið 3-4	
Sérupprættir	
Hönnun:	Verknúmer: 24022E
Valur Pór Sigurðsson, kt.060380-3179	Mælikvæði: 1 : 50
Samþykkt:	Dagsetning: 10.09.2024
	Blað: Útgáfa:
	A406